

【11】證書號數：I417803

【45】公告日：中華民國 102 (2013) 年 12 月 01 日

【51】Int. Cl. : G06Q50/00 (2012.01) A61B5/00 (2006.01)

發明

全 4 頁

【54】名稱：健康照護服務系統

HEALTH SERVICE SYSTEM

【21】申請案號：099106894

【22】申請日：中華民國 99 (2010) 年 03 月 10 日

【11】公開編號：201131502

【43】公開日期：中華民國 100 (2011) 年 09 月 16 日

【72】發明人：楊弘仁 (TW) YANG, HUNG JEN；許明信 (TW) HSU, MING SHNN；鄭智銘 (TW) CHENG, CHIH MING；徐業良 (TW) HSU, YEH LIANG；林翰俊 (TW) LIN, HAN JUN

【71】申請人：智能醫學科技股份有限公司

桃園縣桃園市經國路 168 號 19 樓

【74】代理人：莊志強；陳家輝

【56】參考文獻：

TW 200910135A

US 5867821

US 5960403

US 2008/0021731A1

審查人員：林伯達

## [57]申請專利範圍

1. 一種健康照護服務系統，包括：一資料伺服器，係儲存複數筆病患病歷；一介面服務伺服器，係連接該資料伺服器，並且包含一資料介接介面，該資料介接介面係具有複數個導入介面，以透過其中之一該些導入介面來接收至少一病患的生理量測資訊；一資料處理單元，係連接該資料介接介面及該資料伺服器，用來將該生理量測資訊轉換為一數據資料，並將該數據資料更新記錄於相對應的病患病歷；一專家系統單元，係連接該資料伺服器，用來監控該些病患病歷中醫師的醫囑以分別產生一執执行程序碼以提醒病患定時回報生理量測資訊，並將該些執执行程序碼分別更新記錄於所屬的病患病歷；及一增值服務伺服器，係連接該資料伺服器，並且依據該些病患病歷中的執执行程序碼來分別提供至少一健康照護服務。
2. 如申請專利範圍第 1 項所述之健康照護服務系統，其中該資料介接介面係進一步依據病患的一登錄帳號來自該資料伺服器中取得相對應的病患病歷，並依據病患病歷來產生一客製化量測資訊需求表。
3. 如申請專利範圍第 2 項所述之健康照護服務系統，其中該些導入介面係包含一語音總機介面、一網頁登錄介面及一第三方傳輸介面，並且該些導入介面係依據該客製化量測資訊需求表來進行介面呈現。
4. 如申請專利範圍第 3 項所述之健康照護服務系統，其中該語音總機介面係透過一電話線路來接收資訊，該網頁登錄介面係透過一網際網路或一行動網路來接收資訊，而該第三方傳輸介面係透過該電話線路、該網際網路或該行動網路來接收資訊。
5. 如申請專利範圍第 2 項所述之健康照護服務系統，其中該專家系統單元監控任一該些病患病歷係產生一常規提醒事件、一異常關懷事件或一專人諮詢事件之執执行程序碼。
6. 如申請專利範圍第 5 項所述之健康照護服務系統，其中該常規提醒事件係包括一生理量測提醒、一用藥提醒、一復健資訊及一回診提醒，並且該生理量測提醒係進一步區分為一及時量測提醒及一逾時量測提醒。

(2)

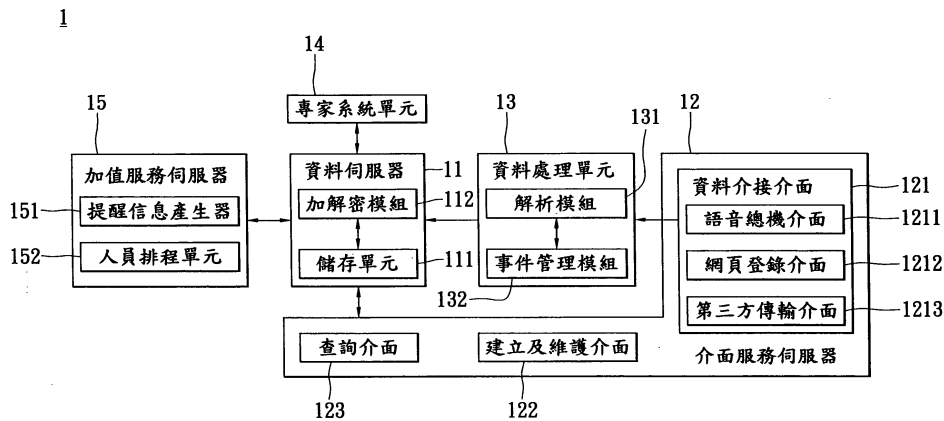
7. 如申請專利範圍第 5 項所述之健康照護服務系統，其中該增值服務伺服器進一步包含：  
一提醒信息產生器，係依據該常規提醒事件之執执行程序碼來觸發產生一提醒信息，以發送給存在該常規提醒事件之執执行程序碼的病患病歷所屬的病患；及一人員排程單元，係儲存一人員輪班聯絡表，並且依據該異常關懷事件或該專人諮詢事件之執执行程序碼來觸發產生一通知信號，以通知該人員輪班聯絡表所排定的一醫護人員。
8. 如申請專利範圍第 1 項所述之健康照護服務系統，其中該介面服務伺服器進一步包含：  
一建立及維護介面，係依據一開設權限來提供一建立及維護該些病患病歷之服務；及一查詢介面，係依據一查詢權限來提供一查詢該些病患病歷之服務。
9. 如申請專利範圍第 1 項所述之健康照護服務系統，其中該資料伺服器進一步包含：  
一儲存單元，係儲存該些病患病歷；及一加解密模組，係連接該儲存單元，並且對該些病患病歷進行一加解密處理。
10. 如申請專利範圍第 1 項所述之健康照護服務系統，其中該資料處理單元進一步包含：  
一解析模組，係依據一編碼原則來將該生理量測資訊轉換還原為該數據資料；及一事件管理模組，係連接該解析模組，並且以一事件記錄方式來記錄該數據資料，並彙整為一記錄檔以供查詢。

圖式簡單說明

第一圖係本發明健康照護服務系統的實施例方塊圖；

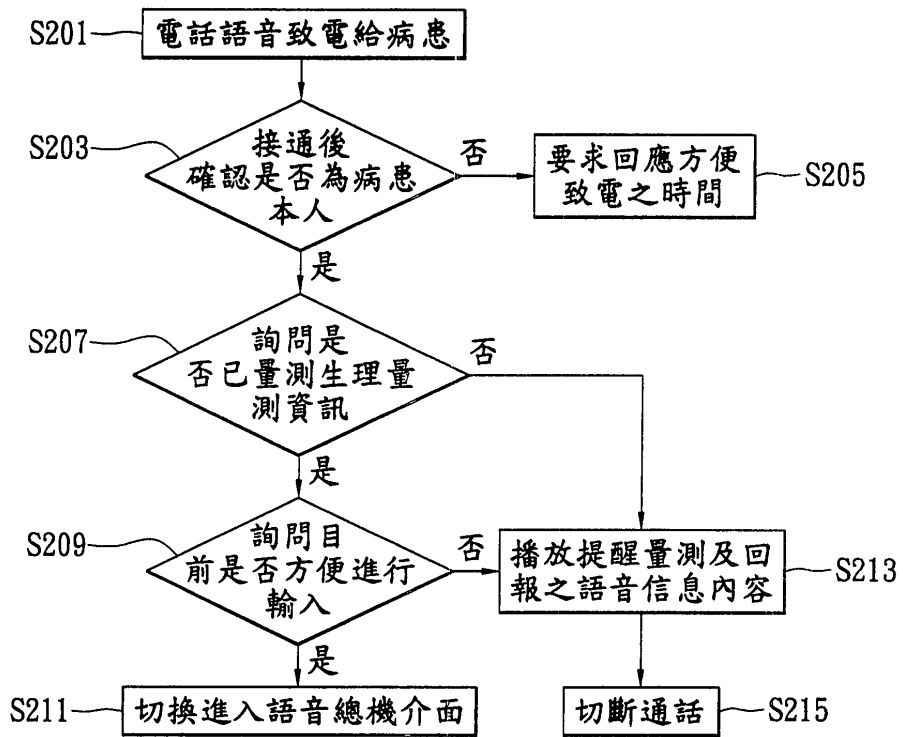
第二圖係本發明提醒信息產生器的電話語音通知流程的實施例流程圖；及

第三圖係本發明語音總機介面所提供之語音服務系統的運作實施例流程圖。



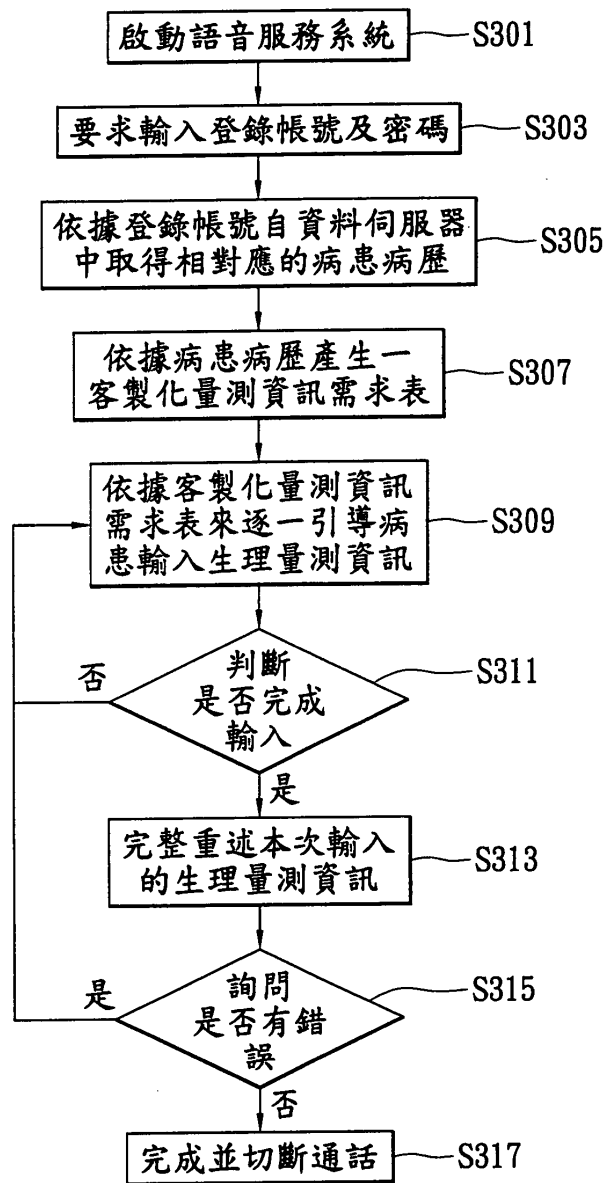
第一圖

(3)



第二圖

(4)



第三圖